



Chambres de Métiers  
et de l'Artisanat  
Région Hauts-de-France

# L'artisanat en quelques chiffres clés dans les Hauts-de-France

## Les entreprises artisanales

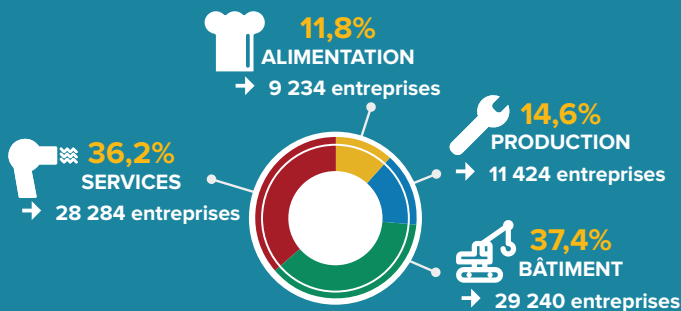
Source CRMA HDF / RM

**78 182**

ENTREPRISES  
ARTISANALES  
au 1<sup>er</sup> janvier 2017



DENSITÉ :  
**130** entreprises  
/ 10 000 habitants



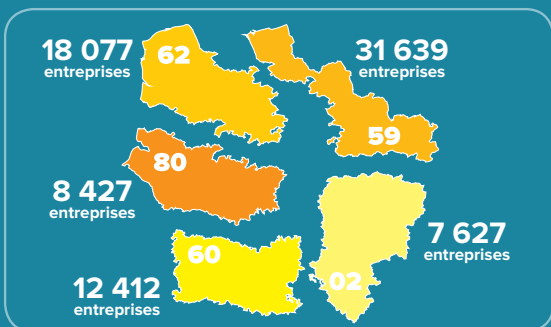
**10 836**  
IMMATRICULATIONS  
en 2016

94,1 % de créations  
→ 10 197 entreprises



5,9 % de reprises  
→ 639 entreprises

**8 481**  
RADIATIONS  
en 2016



## Les dirigeants d'entreprises artisanales

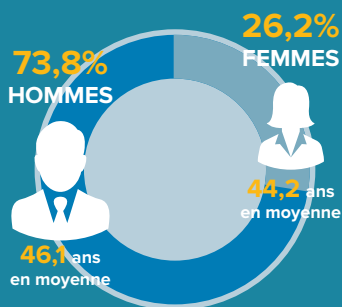
Source CRMA HDF / RM

**84 658**

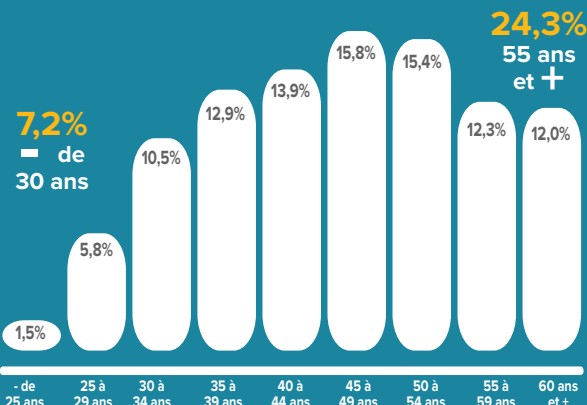
dirigeants  
d'entreprises  
artisanales



au 1<sup>er</sup> janvier 2017



**45,6** ans  
en moyenne

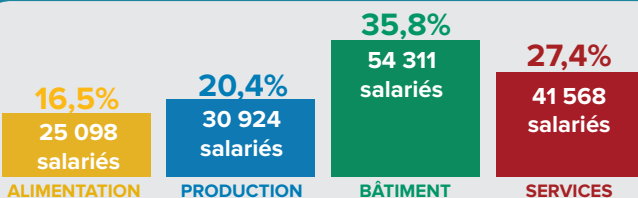


## L'emploi

Source URSSAF/ACOSS

**151 901**

EMPLOIS SALARIÉS  
au 1<sup>er</sup> janvier 2017



pour **32 146**  
établissements employeurs,  
soit **4,7** salariés en moyenne.

DENSITÉ :  
**253** salariés  
/ 10 000 habitants

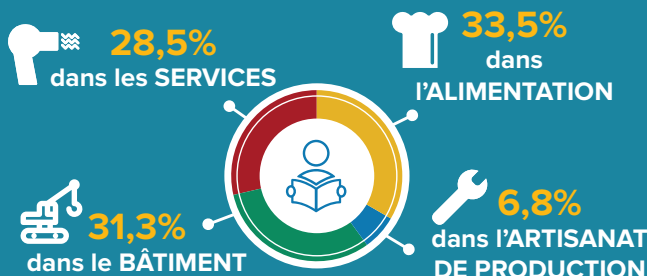
## L'apprentissage

Source CRMA HDF / Service apprentissage

**11 869**

CONTRATS  
D'APPRENTISSAGE  
EN COURS  
au 1<sup>er</sup> janvier 2017

dans les entreprises artisanales



**1%**  
Niveaux 1 et 2

**7,1%**  
Niveau 3

**26,1%**  
Niveau 4

**65,8%**  
Niveau 5